

91é Cros Intercomarcal Pla d'Urgell - J.E.E.C. CURS 2014-2015

Circuit Lleidatà de Cros – “Trofeu Diputació de Lleida”

XXXII Cros Vila de Bellvís - 17 de gener de 2016



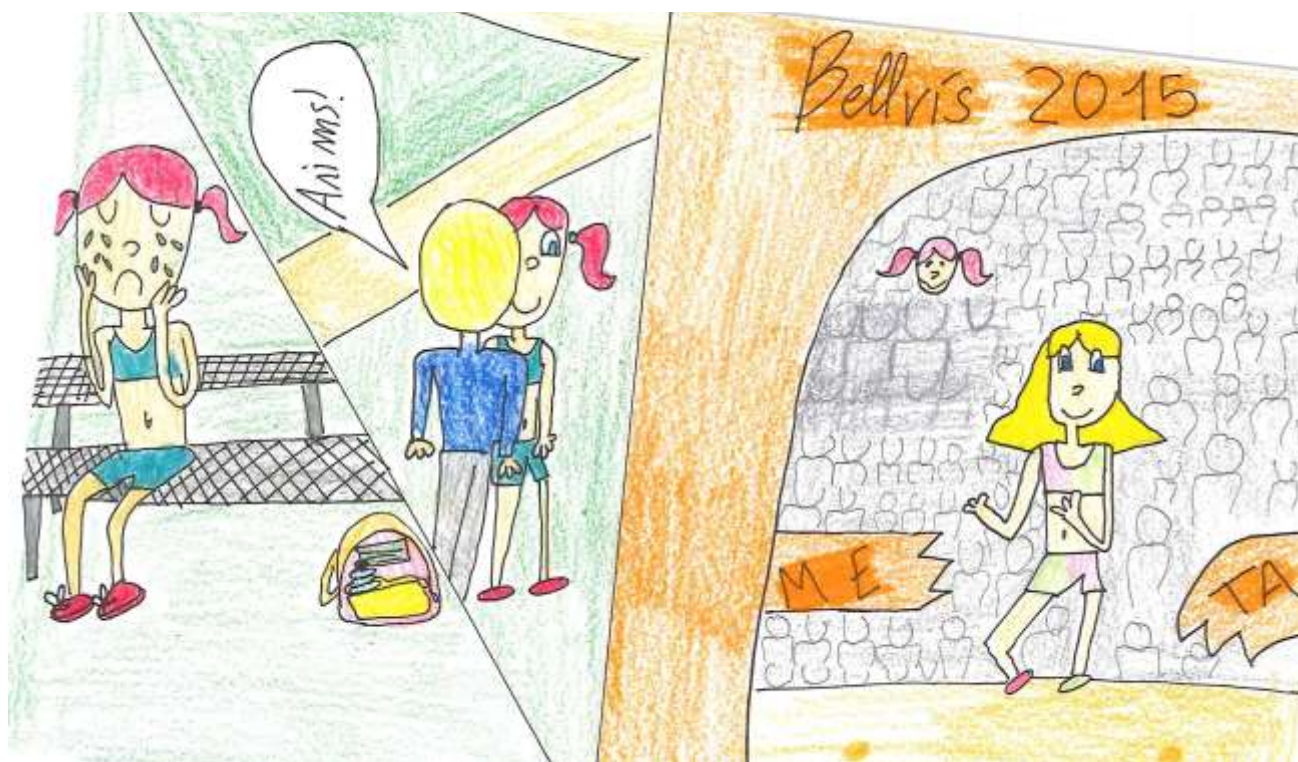
AJUNTAMENT BELLVÍS



AMPA COL·LEGI
JOAQUIM PALACÍN



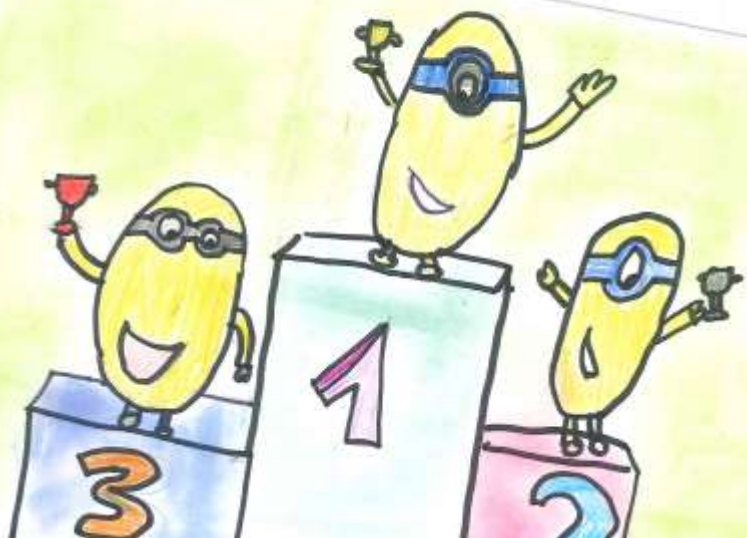
CLUB D'ATLETISME
BELLVÍS



Sandra Salvia Bori – 5é

HORARI DE LES CURSES

10:30 h	Oberta M.	4.630 m
10:30 h	Oberta F.	4.630 m
10:55 h	Cadet M (Any 2000-2001)	3.000 m
10:55 h	Cadet F. (Any 2000-2001)	3.000 m
11:10 h	Infantil F. (Any 2002-2003)	2.200 m
11:10 h	Infantil M. (Any 2002-2003)	2.200 m
11:25 h	Entrega de guardons	
11:40 h	Aleví F. (Any 2004-2005)	1.630 m
11:50 h	Aleví M. (Any 2004-2005)	1.630 m
12:00 h	Benjamí F (Any 2006-2007)	1.000 m
12:05 h	Benjamí M (Any 2006-2007)	1.000 m
12:10 h	Pre-benjamí F (Any 2008-2009)	630 m
12:15 h	Pre-benjamí M (Any 2008-2009)	630 m
12:20 h	Ed. Infantil 5 anys F. i M. (separa	320 m
12:20 h	Ed. Infantil 4 anys F. i M (separa	230 m
12:20 h	Ed. Infantil 3 anys F. i M (separa	150 m
12:20 h	Llar d'infants F. i M.	50 m
12:35 h	Popular F. i M.	1.000 m
12:40 h	Entrega de guardons	



Júlia Sole Lloret – 5é

Nova ubicació Cros:
Carretera de Tèrmens, Qm. 1,2

Entre **ILMODE** i **ALDHRA FAGAVI**

AUTORITZACIÓ

Jo.....(pare, mare o tutor) amb DNI.....autoritzo al meu fill/a..... nascut/da l'any....., sexe.....i núm.de targeta sanitària....., a assistir al 91é Cros intercaomarcals Pla d'Urgell – J.E.E.C curs 2015-2016 – “Trofeu Diputació de Lleida - XXXII Cros Vila de Bellvís que tindrà lloc a la localitat de Bellvís el proper diumenge 17 de gener de 2015 segons programa adjunt.

Localitat i data:..... Signatura,

REGLAMENT

1r.- El present cros es desenvoluparà al circuit situat a Bellvís (indicat en totes les entrades). El període d'inscripcions finalitzarà **el dijous 14 de gener a les 12:00 h** i tan sols s'acceptaran per via email en format excel a ceplaurgell@gmail.com

Per a inscriure's cal adjuntar al correu un fitxer excel amb el format indicat pel consell.

2n.- Podran participar tots els atletes que hagin realitzat la **inscripció pertinent** i gaudeixen de la corresponent **llicència** del Consell Esportiu del Pla d'Urgell o de la seva corresponent comarca.

3r. No s'acceptaran inscripcions el mateix dia de la cursa a excepció de la cursa Oberta.

4t.- L'organització no es fa responsable de cap tipus d'accident, danys morals o físics, durant el transcurs del cros, exceptuant els assegurats/ades pel Consell Esportiu.

5è.- El cros podria suspendre's el mateix dia per inclemències meteorològiques, per consultes truqueu al telèfon **670885264**.

6è.- Pel fet de participar s'accepta la publicació d'imatges, vídeos i classificacions en qualsevol mitjà de comunicació, pàgines d'internet, propaganda, etc.

7è.- Tot allò no disposat en aquest reglament serà resolt pel Comitè de disciplina del Consell Esportiu.

8è.- La participació lliure i voluntària en aquest cros, implica la total acceptació del present reglament.

9é.- Els participants han d'estar a disposició del jutge 10 minuts abans de cada cursa.

10é.- S'atorgaran trofeus al tres primers classificats de les categories Pre-benjamí a Oberta.

A més dels trofeus als tres primers classificats també **medalles** del 4rt al 6é classificat a les categories de Pre-Benjamí a Aleví. Medalles a totes els participants en les categories Ed.Infantil i Llar Infants



Aldara Gutiérrez López– 2n

PATROCINADORS

Consell Esportiu del Pla d'Urgell
Ajuntament de Bellvís
Acadèmia 64
Agrícola BELL-PAS
Peixateria Salvia
Construccions Bellvís
Estació de Servei Bellvís
Taller Jonathan Fuentes
MAFO Enginyeria
Perruqueria Gemma Peiró
Motorsport PONS
Mobles SALVANY
GRANJA QUEREL S.L.

Restaurant Flash
RESQUITX
Alex Joiers
Comercial Montserrat
Cal Colell
El Sigle
Coop. Verge de les Sogues
Plus Fresc
Bar Rulla
BELL-POL
Bar Gasolinera de Bellvís
Carnisseria LA VEDELLA
Del Tros Estant
Farratges POTRONY

COL-LABORADORS

M.A.P.T. SL Muntatges Aigua Piera Teixidò
Forn de Pa Ca la Nati
Forn de pa Maicar
Moda Home – Dona Vidal Vidal
Pintures Santi Fabregat
Enmarcats Tiburci
Albert Gené Escuer – Lampista
Carnisseria CA L'ANNA
Fusteria i Decoració SALVIA
Fusteria i Decoració CARNE
Granja L'Anquelino

TAICAR Taller
Forn de pa Bori
Fusteria Rogeli Talarn
La Caixa
Banc Santander
L'Antic Bar
Pub TITANIC
Transports PASCUAL
Levelinstrukta S.L.
Eric Soza Villavicencio



Maria Solé Arderiu –P4